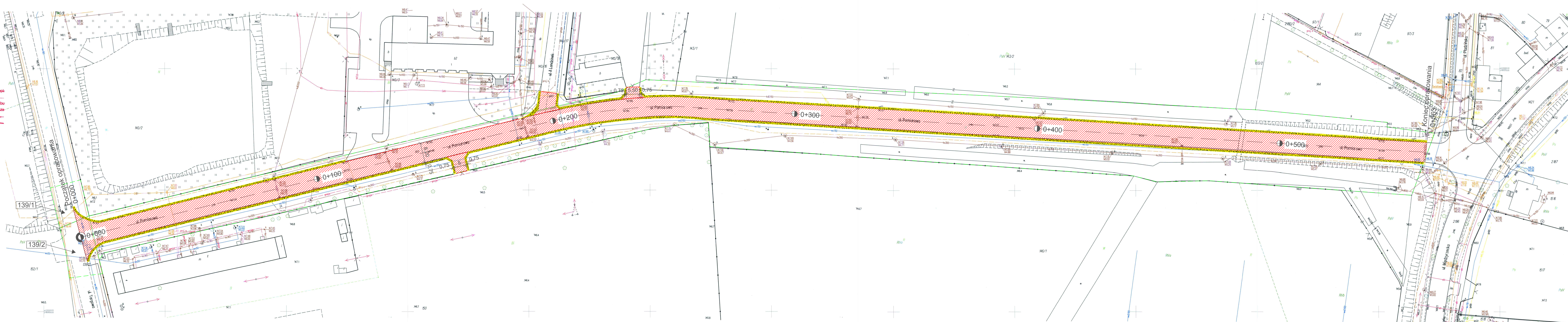


MAPA SYTUACYJNO - WYSOKOŚCIOWA  
Skala: 1:500  
Węgrowo: Lubelskie  
Powiat: radzyński  
Jednostka ewid.: 061501\_1 Radzyń Podlaski  
Obręb ewid.: 061501\_1.0001 Radzyń Miasto  
Układ współrzędnych: 2000 8/24  
Poziom odniesienia: PL-EVRF2007-NH  
GN.1.6642.102.2023  
Wydruk dnia: 03.02.2023r.  
Wyk. Aneta Ciepka

STAROSTWO POWIATOWE  
w Radzynie Podlaskiej  
Powiatowy Ośrodek Dokumentacji  
Geodezyjnej i Kartograficznej

gwarantuje się zgodność niniejszej kopii  
z treścią materiału państwowego zasobu  
geodezyjnego i kartograficznego zaew. za  
Nr. P.06.15.2002.130.  
Data wykonania kopii: 03.02.2023r.

Z up. STAROSTY  
Małgorzata Ciepka  
Geodeta Powiatowy



- Nawierzchnia z AC16S
- Pobocze z kruszywa łamanego

Nazwa inwestycji:  
Remont drogi gminnej nr  
102027L - ulica Pomiarowa w  
Radzynie Podlaskiej

Inwestor:  
Miasto Radzyń Podlaski  
ul. Warszawska 32  
21-300 Radzyń Podlaski



PROJEKTOWAŁ:

SKALA:	1:500	RYSunek NUMBER:	1
RYSunek:	Plan zagospodarowania terenu	DATA:	LUTY 2023r.